

# Rencontre laboratoire doctorant.e.s

octobre 2024



# Programme de la rencontre

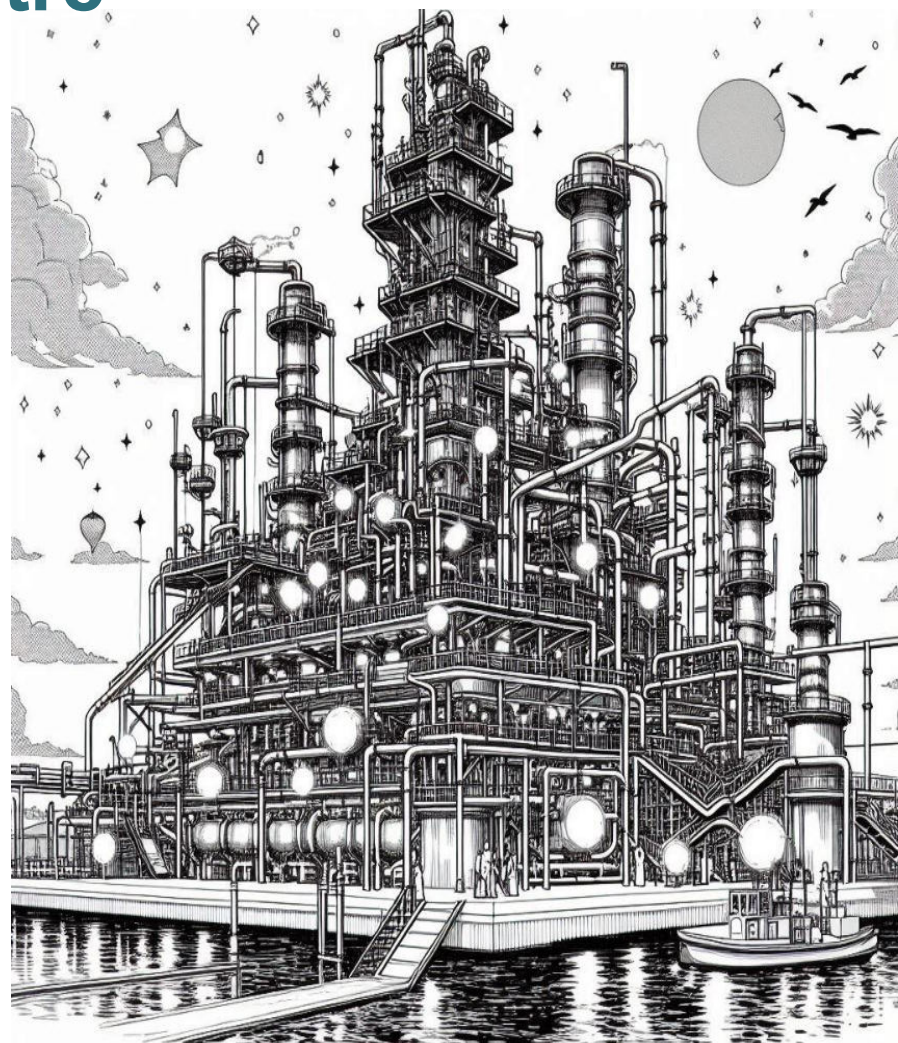
## 1. Présentation du laboratoire

(Jean-Pierre Le Bourhis, Directeur de l'UMR)

## 2. Quelques rappels sur le fonctionnement des services de l'UMR et les ressources pour les doctorant.e.s

(Karine Breton, Administratrice)

## 3. Questions & Réponses



Source : image créée par IA « dessin manga d'une usine à gaz très compliquée »

# 1. Présentation du laboratoire

## Histoire

**Créé en 1973** : Centre de recherche administratives et politiques - CRAP, Fac de droit (R1)

**Années 90'** : IEP Rennes (1991)  
UMR CNRS (1996)  
IUT Lannion (Infocom)  
IUT Rennes (carrières sociales)

**Années 2010** Equipes EHESP  
(politiques sociales, santé publique)

**2021** Equipe EHESP INSERM  
(axe 4, système de santé)



## Chiffres

**~170 membres**

**~ 90 Enseignants-Chercheurs (MCF, PU)**

**5 chercheurs CNRS (4 CR, 1 DR + 1 émérite)**

**4 personnels d'appui (CNRS / ITA)**

**12 contractuels (Ingénieurs recherche/étude, Post-doc)**

**Et... autour de 60 doctorant.e.s**

# Multidisciplinaire

L'UMR Arènes 6051 : Laboratoire **multidisciplinaire** en sciences humaines et sociales

**+ de 10  
disciplines**

Sociologie, science politique,  
infocom (70%)

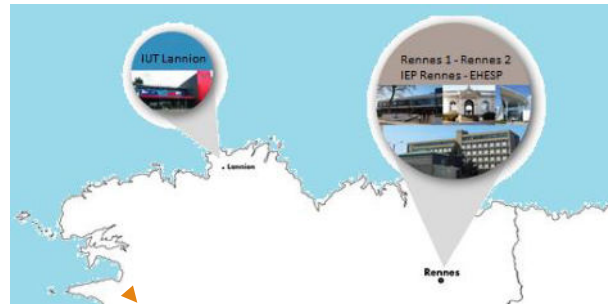
Histoire, gestion, épidémiologie,  
biostatistiques, médecine,  
économie, démographie , ...

**200 publications  
par an**

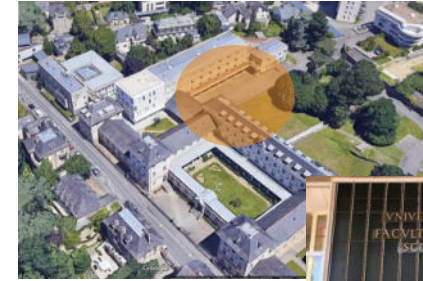
Ouvrages, chapitres, articles  
(dont 20% en anglais et autres  
langues)

*(rapport HCERES, moyenne 2015-2020)*

# Multisites



- ▶ Un laboratoire associant le CNRS, l'INSERM, deux Universités (R1, R2) et deux Grandes écoles (EHESP, IEP)
- ▶ Multisites : Rennes (5) / Lannion (1)



**Campus Centre**  
(Fac de droit Rennes 1  
et IEP + IUT Beaulieu)

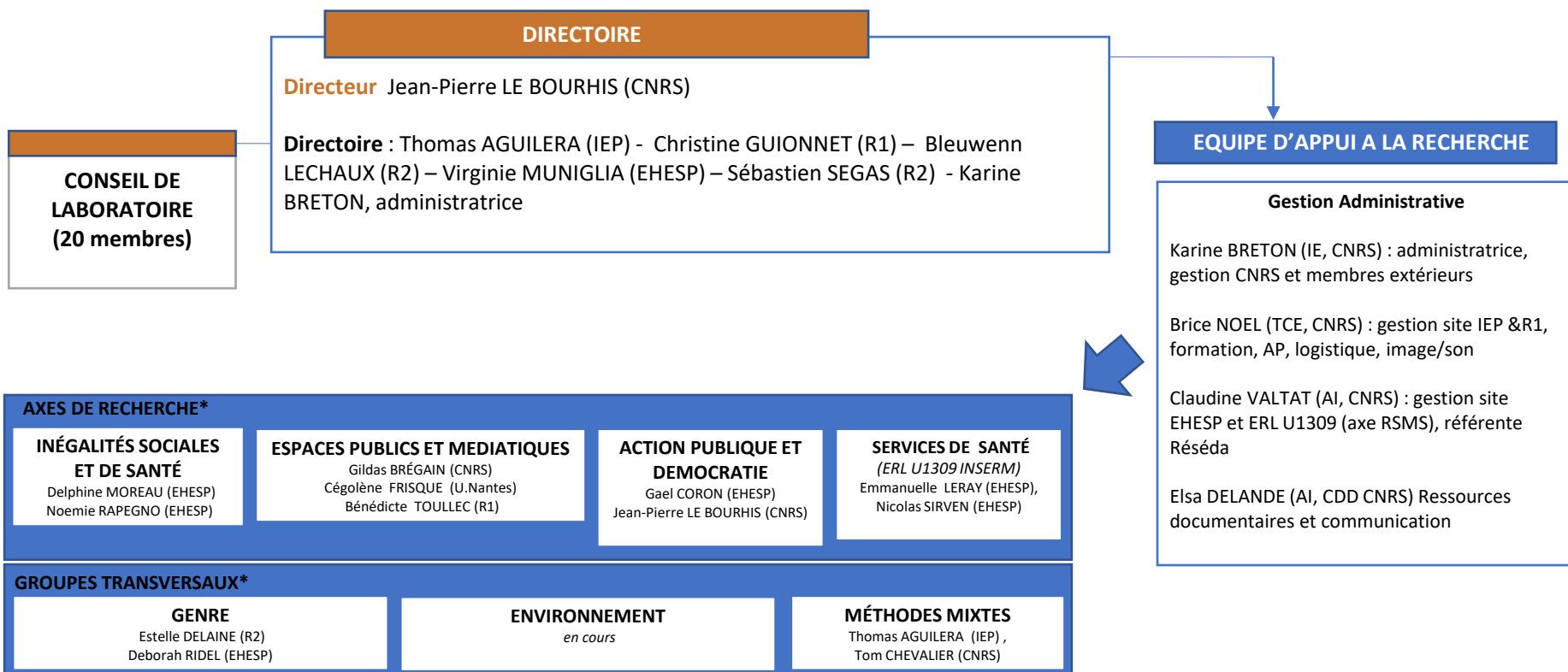


**Campus Villejean**  
(Rennes 2 et EHESP )



**Lannion (R1, IUT)**

# Organigramme



Organigramme Arènes UMR CNRS 6051 / INSERM U1309  
Maj oct 2024

# Animation scientifique dans l'UMR

- Axes (équipes) de recherche
- Groupes transversaux

## 1- INÉGALITÉS SOCIALES ET DE SANTÉ

Delphine MOREAU  
(EHESP)  
Noémie RAPEGNO  
(EHESP)

## 2 - ESPACES PUBLICS ET MEDIATIQUES

Gildas BRÉGAIN  
(CNRS)  
Cécolène FRISQUE  
(U.Nantes)  
Bénédicte TOULLEC  
(R1)

## 3- ACTION PUBLIQUE ET DEMOCRATIE

Gael CORON (EHESP)  
Jean-Pierre LE BOURHIS  
(CNRS)  
Ninon GAROCHE  
(Doctorante)

## 4 - SERVICES DE SANTÉ

(ERL U1309 INSERM)  
Emmanuelle LERAY  
(EHESP),  
Nicolas SIRVEN  
(EHESP)

## GENRE / GARAGES

Estelle DELAINE (R2)  
Deborah RIDEL (EHESP)

## ENVIRONNEMENT

*en cours*  
*N Veillard, V Dain ...*

## MÉTHODES MIXTES

Thomas AGUILERA (IEP),  
Tom CHEVALIER (CNRS)

## GROUPES TRANSVERSAUX

# Priorités scientifiques et points forts

## Politique & action publique

Renforcer les capacités en analyse de l'action publique, accroître la compréhension des enjeux et acteurs politiques et militants

## Santé & Inégalités

Développer le potentiel de recherche de l'UMR sur les inégalités (sociales, de genre), les politiques publiques, la prévention, les services et organisations en santé

## Méthodes

Devenir un laboratoire de référence en matière d'enjeux méthodologiques et épistémologiques associant approches quantitatives et qualitatives

## Environnement et transitions

Positionner le laboratoire dans la recherche sur les politiques de transition, la santé environnementale, les collaborations SHS / sciences de la nature



# Positionnement national

Arènes → un des principaux laboratoires en France en SHS et science politique, couvrant le grand ouest.

Une articulation distinctive avec le domaine de la santé (soins, prévention, médico-social, autonomie, santé environnement, etc.) en lien avec la politique de site (UniR, Rennes 2, U1309 Inserm, IRSET).

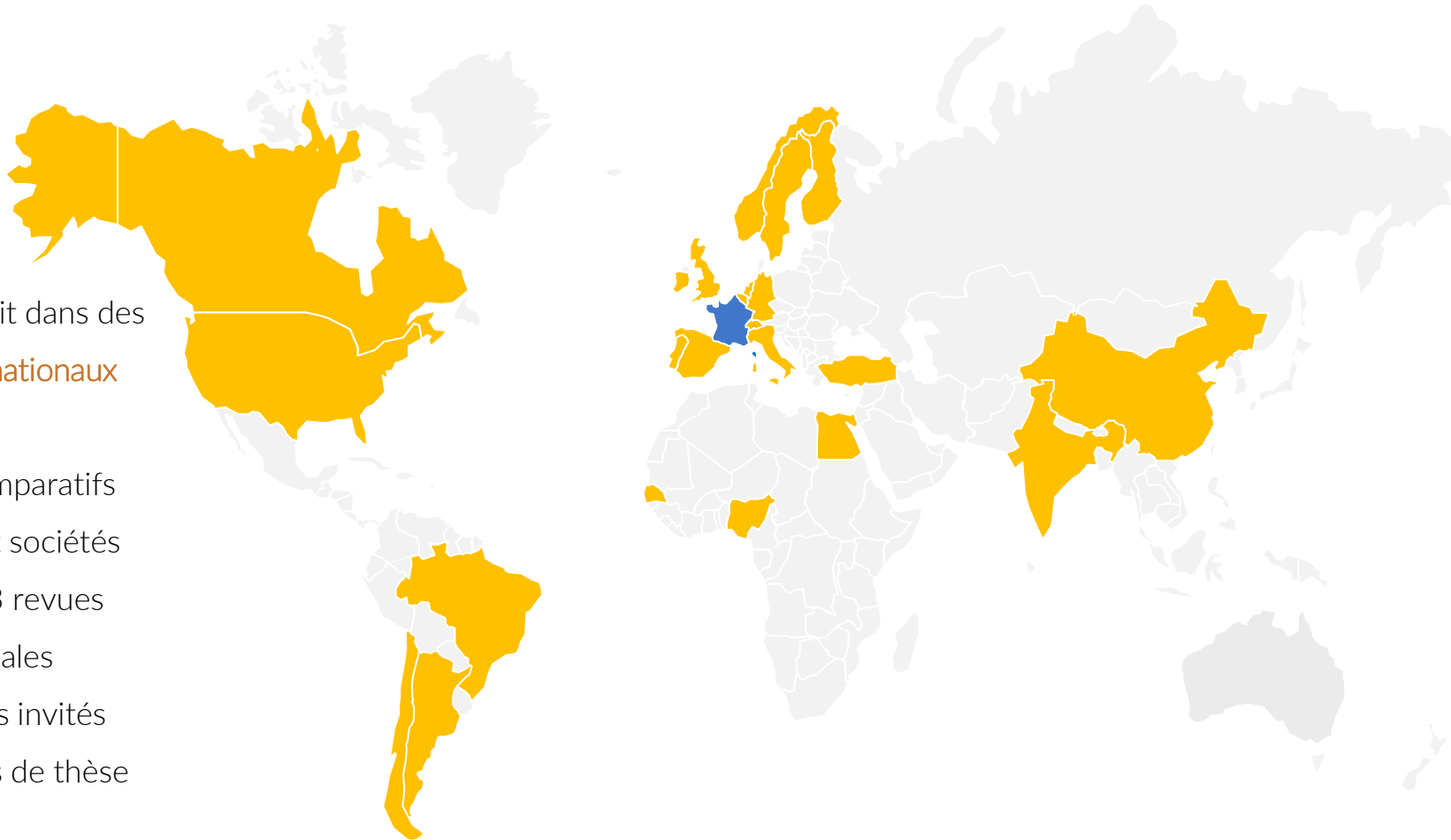
Des collaborations et projets avec des unités en SHS : CEE / LIEPP-Sciences Po Paris, LISE-CNAM, Réseau National MSH, etc.



# Positionnement international

L'UMR s'inscrit dans des réseaux internationaux

- Projets comparatifs
- Réseaux et sociétés savantes, 3 revues internationales
- Chercheurs invités
- Co-tutelles de thèse



# Equipe d'appui

Administratrice de l'UMR

**Karine BRETON**

Site Université de Rennes / Faculté de Droit



Site Science Po Rennes

**Brice NOEL**



Site EHESP / Axe 4 - Equipe INSERM RSMS

**Claudine VALTAT**



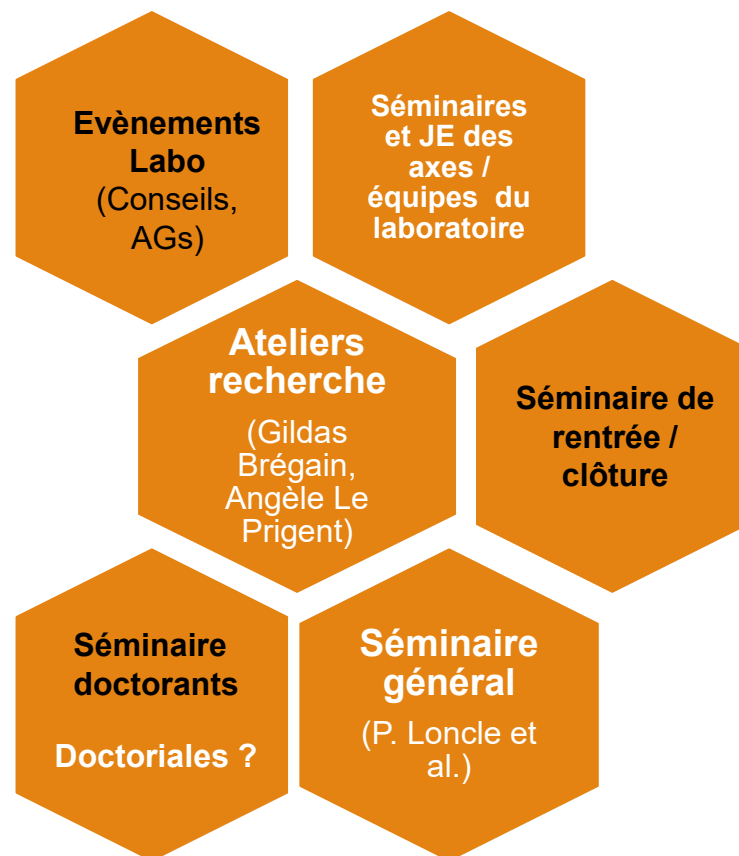
Information interne, communications

**Elsa DELANDE**



# Un laboratoire ...à quoi ça sert ? (1)

- Un lieu de formation à la recherche
- Une communauté / mutuelle auto-gérée de professionnels de la recherche
- Un réseau interne et externe de pairs scientifiques mobilisable (porte d'entrée)
- Le/la doctorant.e est membre de droit pendant sa thèse - vote à l'AG, voix au Conseil via ses représentants (Joséphine / Juliette)



# Un laboratoire ...à quoi ça sert ? (2)

- La participation des doctorant.e.s est très **fortement recommandée** au Séminaire général et aux séminaires de méthodes (ateliers recherche ) + choix d'activités dans les axes et groupes transversaux
- 4 dates du Séminaire général : 10 décembre (L. Pitti), 11 mars (Boulakia Mariot), 8 avrils (Buu-sao) ; 10 juin (Ollion).
- **Discutant.e.s WANTED (sauf 11 mars)**



# Le laboratoire ... pour les doctorant.e.s (1)

Le laboratoire a un rôle d'accompagnement scientifique et de suivi administratif

Doctorat = un contrat de travail (le plus souvent...) , avec un suivi par le laboratoire (signatures diverses, missions, CSI, etc.)

=> avoir un ordre de mission en cas de déplacement

=> respecter les règles liées au financement (marchés transports, hébergements)

NB : rôle différent de l'Ecole doctorale (DSP/STT-ESC/EDGE..) qui supervise l'avancement ((ré)inscription ; heures de formation ; soutenance de thèse).

# Le laboratoire ... pour les doctorant.e.s (2)

- Quelques **ressources disponibles** :
  - Accès à un **espace et poste de travail** (bureau et ordinateurs : voir référent et organisation par site IEP. R1. R2 : demandes à transmettre)
  - Accès aux **bases et ressources documentaires** : bibcnrs.fr
    - CODES ACCES hors JANUS : .
  - **Retranscriptions** : Whisper / Humanum ID (voir intranet / Elsa)
  - **Traduction** : textes, ou documents (DeePl.com : accès Brice)
  - **Licences** logicielles (CAQDAS Nvivo..) : dépend des licences disponibles ; solutions libres à explorer

# Exemples d'outils

Accès aux ressources documentaires du CNRS

Article Revue, ouvrage Base de données Données de recherche

INSIS

Accès ouvert

A Academic Search Complete  
C CORE  
D  
E Elsevier Publishing eBook Core  
ECCO  
EOP Sciences  
Education Research Compl.  
EBSCO  
Emerald  
Endnote Web  
G Gallica  
Galenica  
GreenFILE  
H  
HML science ouverte  
HSTM  
I  
INS CLA  
INSPEC  
INSPEC Archive  
L  
LISTA  
M  
MEDLINE  
MLA Directory of Periodicals  
MLA Inc. Bibliography  
N  
Nature  
O  
Open Observations  
P  
PASCAL FRANCIS  
PASC  
Project MUSE  
Project MUSE  
PubArticles  
PubPDF  
PubMed  
PubPeer  
R  
S  
SAGE  
ELSEVIER ScienceDirect  
SCOPUS  
Scopus  
Scopus  
Springer  
SpringerLink  
T  
TheMathWorks

DeepL Traducteur

DeepL Pro Entreprises Pourquoi DeepL ?

Traduire du texte 31 langues

Traduire des fichiers .pdf, .docx, .pptx

DeepL Write Corrections IA

Détection automatique

Écrivez ou collez votre texte ici.

Pour traduire des fichiers PDF, Word (.docx) ou Powerpoint (.pptx), déposez-les directement dans notre interface de traduction de documents. Cliquez sur le microphone pour lancer la saisie vocale.

**HN** Huma-Num  
la TGIR des humanités numériques

lebourhis

.....

Réinitialiser mon mot de passe

**HN** se connecter avec HumanID

première visite sur HumanID ?

**HN** Créer un compte HumanID

connectez-vous avec un compte externe

**eduGAIN** se connecter avec eduGAIN

**ORCID** se connecter avec ORCID

**HAL** se connecter avec HAL

**LinkedIn** se connecter avec LinkedIn

**Twitter** se connecter avec Twitter

**Google** se connecter avec Google



# Gouvernement du laboratoire

Conseil de  
laboratoire  
20  
membres

## Directoire

Directeur  
J.-P Le Bourhis (CNRS)

Administratrice  
Karine Breton (CNRS)

### Membres du directoire


Thomas Aguilera (IEP )  
Christine Guionnet (R1) – Virginie Muniglia (EHESP) –  
Bleuwenn Lechaux (R2 ) - Sébastien Ségas (R2) -

- **Directoire** : instance d'échange d'information et de décision sur les affaires courantes (dépenses <800 euros) ; tous les 15 jours ; adresse [direction@arenes.eu](mailto:direction@arenes.eu) ;
- **Conseil de laboratoire** (représentation des membres et personnels) : avis sur choix budgétaires, dépenses > 800 euros ; politique scientifique (profils des postes), nouveaux membres ; **ouvert à tous**, fréquence tous les 3 mois.

# A qui s'adresser au laboratoire ?

- **Intranet du laboratoire** : accessible via le site *arenes.eu* avec vos identifiants
- **Par email** : [direction@arenes.eu](mailto:direction@arenes.eu) , [secretariat@arenes.eu](mailto:secretariat@arenes.eu) , [communication@arenes.eu](mailto:communication@arenes.eu)
- **En direct sur site** (ou par téléphone / visio en télétravail)
  - ❖ IEP : Brice NOEL (locaux Arènes à l'IEP, à côté de l'IPAG)
  - ❖ EHESP : Claudine VALTAT (2<sup>e</sup> étage du bâtiment Germaine TILLION)
  - ❖ RENNES 2 : Elise RAMOS (bâtiment A)
  - ❖ UNIVERSITE DE RENNES : Karine BRETON (Fac de droit, bureau au 5<sup>e</sup> étage + EHESP)
  - ❖ Communication, information HAL : Elsa DELANDE (Fac de droit + EHESP)
- **Directoire** : lors des évènements laboratoire (séminaires, Conseil ) + sur site  
IEP/R1/EHESP/R2
- **Représentants des doctorant.e.s** : Joséphine DENEUX, Juliette DAQUIN (à suivre..)
- **Référentes Egalité Violences Sexuelles et Sexistes** : Béatrice Damian, Sandy Montanola

# Connexion : accès membres



arenes UMR 6051 Unité mixte de recherche en sciences humaines et sociales

LE LABORATOIRE RECHERCHE ACTIVITÉS SCIENTIFIQUES PRODUCTIONS SCIENTIFIQUES VIE DOCTORALE / FORMATIONS

POLITIQUE SANTÉ PUBLIQUE ENVIRONNEMENT MÉDIAS

## LABORATOIRE ARÈNES UMR CNRS 6051

### Agenda

- 18 OCTOBRE** Le 18 Octobre 2022 Le malaise du secteur hospitalier et sa régulation publique, leçons d'une perspective internationale.
- 19 OCTOBRE** Le 19 Octobre 2022 Enseigner pendant la thèse
- 03 NOVEMBRE** Le 03 Novembre 2022 Une analyse comparée et multinationale de la régulation des locations de courte durée en Europe. De l'ACP au process tracing comparé : idéaux-types, échantillonnage et explications causales
- 26 JANVIER** Le 26 Janvier 2023 Présentation des travaux issus d'un projet de recherche mobilisant les

Actualités

15 septembre 2022 / Actualité, Appel à communications, Article à la une  
**AAC XIXE COLLOQUE NATIONAL DE DÉMOGRAPHIE : HANDICAPS ET AUTONOMIES**

22 juin 2022 / Actualité, Article à la une, Productions  
**LE CENTRE ATTRAPE-TOUT D'EMMANUEL MACRON**

**Se connecter**

Connexion à votre compte

### Intranet laboratoire



arenes UMR 6051

### EXTRANET DU LABORATOIRE ARÈNES

- Accueil espaces membres
- Licences logiciels et services
- Équipement disponible en prêt
- Administration
  - Partir en mission
  - Aides financières
- Comptes-rendus
- Conseil de laboratoire
- Assemblée générale
- Séminaires
- Motions + Notes
- Boîte à outils communication
- Archive - Lettre d'Arènes
- Agence Secrétariat
- Forum

#### Faire aux questions

Les principales réponses à vos interrogations sur les moyens et les ressources du laboratoire, les personnes à contacter, les démarches suivre, etc.

#### Quelles adresses mails importantes du labo ?

direction@arenes.eu : messages destinés à l'équipe de direction  
secretariat@arenes.eu : toutes questions relatives à vos démarches administrative et/ou autres communication@arenes.eu : toutes questions relatives à la communication  
Membres Arènes stricto sensu : arenes-membres@listes.univ-rennes1.fr (à utiliser avec parcimonie)

Quelles sont attributions des ITA ? Vers qui me tourner pour telle ou telle question ?

Quelles dates importantes à retenir ?

Je dois participer à un colloque ou une JE, à quoi ai-je droit ? Et que dois-je faire ?

Je souhaite organiser une journée d'étude ou un colloque : qui peut m'aider au labo ? Et que dois-je faire en retour ?

Je suis en thèse : quelles aides matérielles et financières sont disponibles dans le laboratoire ?

Quelles aides financières sont possibles au laboratoire ? (publication ; traduction ; retranscriptions, ...)

Quel matériel collectif est disponible au labo (ordis portables,

Votre page laboratoire modifiable en ligne

# Après le doctorat ?

**Accompagnement du laboratoire** sur 3 ans pour faciliter la recherche d'emploi (statut d'associé.e sur demande, accès aux ressources biblio, poste de travail selon disponibilités ; financement des missions pour campagne MCF, auditions blanches)

**Un objectif du laboratoire** : mieux suivre et améliorer l'insertion professionnelle après le doctorat, en recherche, enseignement ou autres secteurs d'activités

→ Une **enquête** en cours sur les parcours doctorant.e.s / docteur.e.s.. (2023)

## 2. Quelques rappels du fonctionnement du service et des ressources pour les doctorants

Présentation de Karine Breton, administratrice

# Pour vos dépenses sur fonds laboratoire (missions et autres)

➔ envoyées une **demande** à [direction@arenes.eu](mailto:direction@arenes.eu) (copie à Karine) accompagné d'un **budget prévisionnel**

Les **demandes de plus de 800€** ainsi que les **missions internationales** seront étudiées en **Conseil de laboratoire** (trimestriel).

Une **fiche de suivi** des dépenses par membre est mise en place depuis cette année pour assurer une juste répartition des soutiens.

➔ [https://arenes.eu/wp-content/uploads/2021/06/Arenes\\_2021\\_fiche\\_aide\\_Missions\\_titulaires.pdf](https://arenes.eu/wp-content/uploads/2021/06/Arenes_2021_fiche_aide_Missions_titulaires.pdf)

CNRS	EHESP	INSERM	UNIVREN	IEP	UR2
34 000	80 000	90 000	23 714	15 000	6 830
GESLAB			SIFAC	SIFAC	SIFAC
Brice Claudine Karine			Brice Karine	Service Finances <i>copie Brice</i>	Elise Ramos <i>copie Karine</i>

# Rattachement des doctorant.e.s Arènes en juin 2024

	ESC	DSP	EDGE	SVS	TOTAL
UNIVREN	4	14	3	1	22
EHESP	7	3	6	5	21
UR2	8				8
TOTAL	19	17	9	6	51

# Liens pour vos déplacements

## ➤ UNIVREN

<https://personnel.univ-rennes.fr/guide-et-formulaires-0>

## ➤ UR2

<https://www.univ-rennes2.fr/form/ordre-mission>

## ➤ CNRS

[https://intranet.cnrs.fr/Cnrs\\_pratique/partir\\_mission/Pages/default.aspx](https://intranet.cnrs.fr/Cnrs_pratique/partir_mission/Pages/default.aspx)

## ➤ IEP

<https://w.mykds.com/MA016/24.4.13184.0/SelectourAfat/pages/Logon.aspx>

(marché sélectour via Néo)



# MISSION (IM)POSSIBLE ?

1

## Je souhaite participer à un évènement pour mon travail

(Conférence, Séminaire, Réunion, Séjour dans une unité de recherche, Formation, etc.)

L'université de Rennes met à disposition du matériel de visio performance !



info

Diminution de mon empreinte écologique : Un aller-retour Rennes Berlin émet 476 kg éq. CO2 contre, 0,3 kg éq. CO2 pour 3h en téléconférence, soit plus de 1500 X moins

## Je renonce à mon déplacement



- Ai-je le temps d'y participer ?
- Quel est l'importance de cet évènement pour moi ?
- Qu'est-ce que je manquerais si je n'y participais pas ?
- Ai-je un rôle particulier / une contribution spéciale ?
- Combien de membres de mon groupe/projet participent ?
- Quelle est la réelle valeur ajoutée d'une présence physique ?

2

- M'est-il possible d'y assister **sans me déplacer** (modalité virtuelle de participation) ?
- Ou de **me faire représenter** par quelqu'un qui est sur place ?

OU

## Je demande un ordre de mission



Puis-je utiliser le temps de trajet de manière productive pour le travail ?

## Ai-je la possibilité de faire le trajet en train ?

info

Un aller-retour Rennes-Marseille en train émet 20 fois moins d'éq. CO2 qu'en avion

Le trajet dure moins de 6h



Le trajet dure plus de 6h

Si possible



Puis-je combiner des activités/missions sur place ou allonger la coopération ?

Vols directs à privilégier en classe économique

Source : UR2 - Politique voyage | Portail du personnel

