

# SÉMINAIRE DE RENTRÉE

## 13 septembre 2024



La Fabrique,  
20 - 22 Av. Jules Maniez - Rennes



# SÉMINAIRE DE RENTRÉE

## Programme 2024

**9h00** : Accueil café

**9h30** : Ouverture - Informations et programme scientifique pour 2024-2025

**11h00** : Pause

**11h30** : Ateliers

Atelier 1. Valorisation numérique et internet des recherches

Atelier 2. Les Écoles Doctorales et leur fonctionnement

Atelier 3. La boîte à outils idéale des chercheurs.ses

Atelier 4. Stratégies de carrière et de publication pour les jeunes chercheurs

**12h30** : Repas (cocktail déjeunatoire)

**14h00** : Les livres d'Arènes avec les interventions d'auteur.e.s

**17h00** : Fin du séminaire

**17h30 ~ 18h00** : Moment convivial, pour celles et ceux qui le souhaitent ,à la Brasserie "Bloom Pop" 34 rue des Munitionnettes - 35000 Rennes. L'espace est réservé mais les consommations ne sont pas prises en charge par le laboratoire.

# MATINÉE

## Ateliers - forum

### Atelier 1

#### Valorisation numérique et internet des recherches

Présentation des services ARDoISE, SOcle et Hypothèses pour valoriser de la recherche.

### Atelier 2

#### Les Ecoles doctorales et leur fonctionnement

Qui-quoi-où-quand-comment-pourquoi ?  
Où trouver l'information, comment identifier l'école de rattachement et respecter les délais.

### Atelier 3

#### La boîte à outils idéale des chercheurs.ses

Découverte et partage sur Sharedocs, Whisper, Nakala, et autres outils d'appui à la recherche.

### Atelier 4

#### Stratégies de carrière et de publication pour les jeunes chercheurs

Comment, quand et où publier pendant la thèse ?  
Comment candidater après-thèse ?



# APRÈS-MIDI

## Les livres d'Arènes

### La France, tu l'aimes mais tu la quittes

Enquête sur la diaspora  
française musulmane

Olivier Esteves Alice Picard Julien Talpin

SEUIL

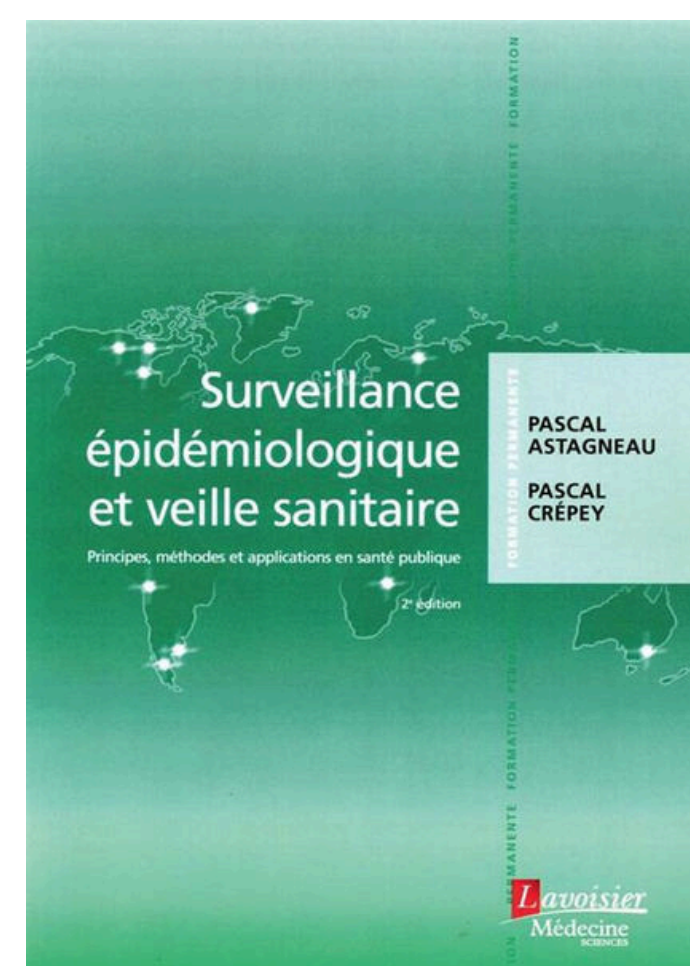
*La France, tu l'aimes mais tu la quittes. Enquête sur la diaspora française musulmane, Alice Picard (et al.), Seuil, 2024*

*Une énergie verte et démocratique ? Les projets coopératifs d'énergie renouvelable au Danemark, en France et au Royaume-Uni, Pierre Wokuri, Éditions Le Bord de l'eau, 2024*

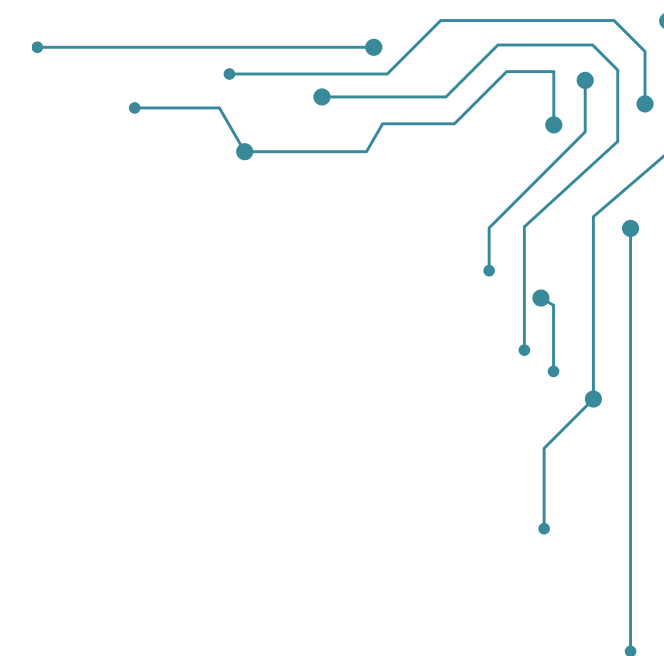


*Interroger le médico-social. Regards des sciences sociales, Alis Sopadzhiyan, Noémie Rapegno (et al.), Presses de l'EHESP, 2024*

*Surveillance épidémiologique et veille sanitaire. Principes, méthodes et applications en santé publique, Pascal Crepey (et al.), Lavoisier MSP, 2023*



# Atelier 1



## Valorisation numérique et internet des recherches

ARDoISE, SOcle, carnets Hypothèses : découvrez les services d'appui aux chercheurs dédiés à la valorisation de la recherche.



**ARDoISE**  
Atelier rennais  
de la donnée



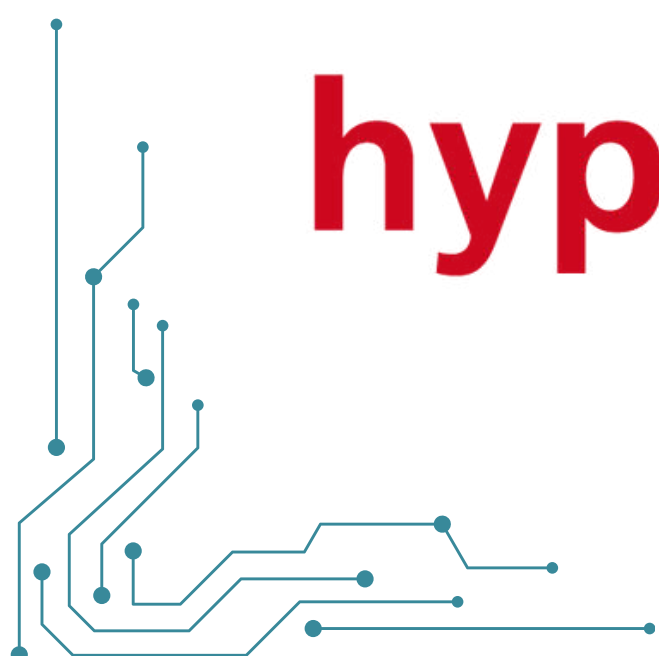
OPEN  ACCESS



**hypotheses**

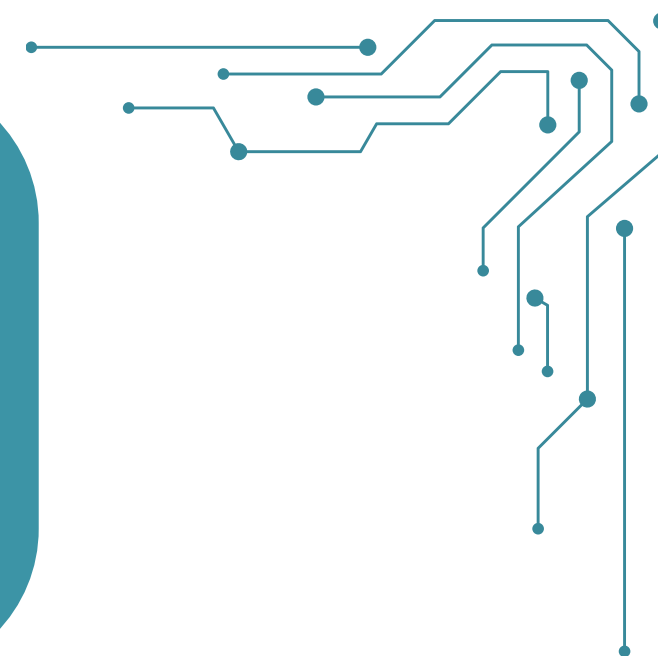


**HAL**  
science ouverte





# Atelier 2



## Les Ecoles doctorales et leur fonctionnement

Comprendre l'environnement doctoral : identifier le rôle de chacun, les contacts et les processus de dépôt et de soutenance de la thèse.



procédure de soutenance

doctorants

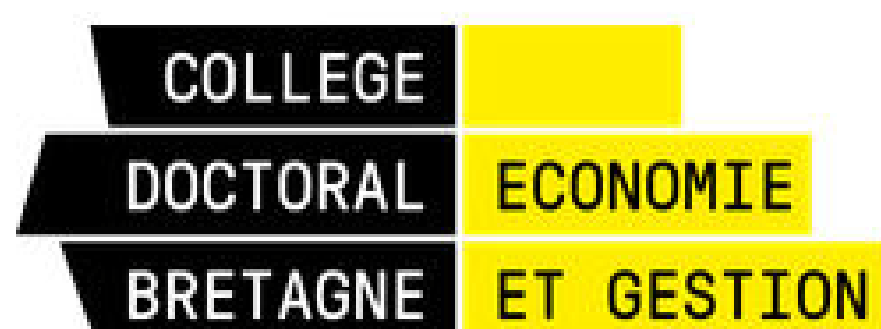
responsabilités



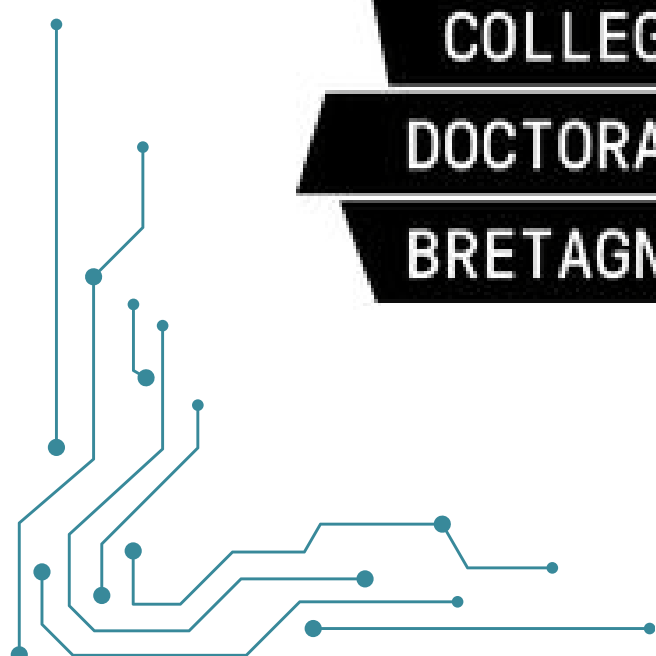
rôles

unité de recherche

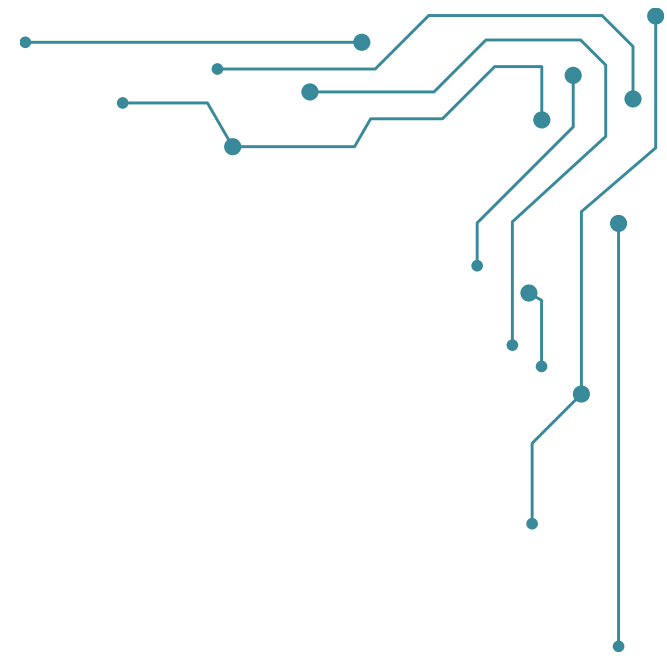
directeur.rice de thèse



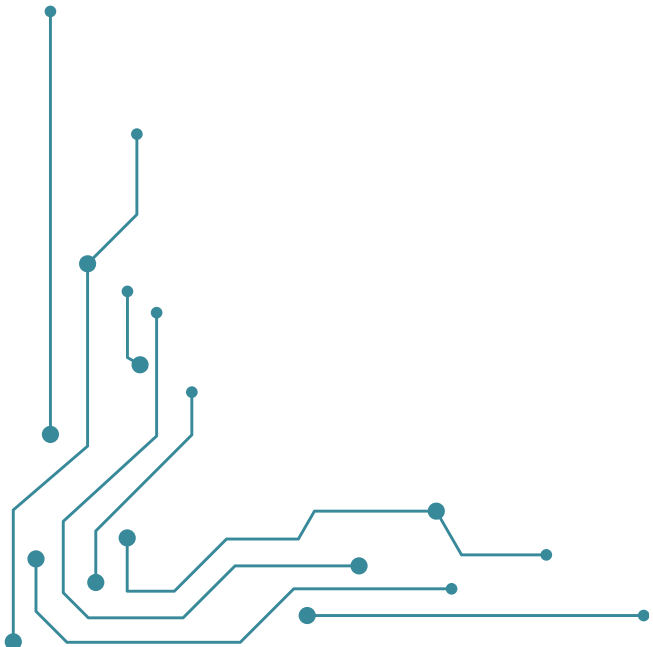
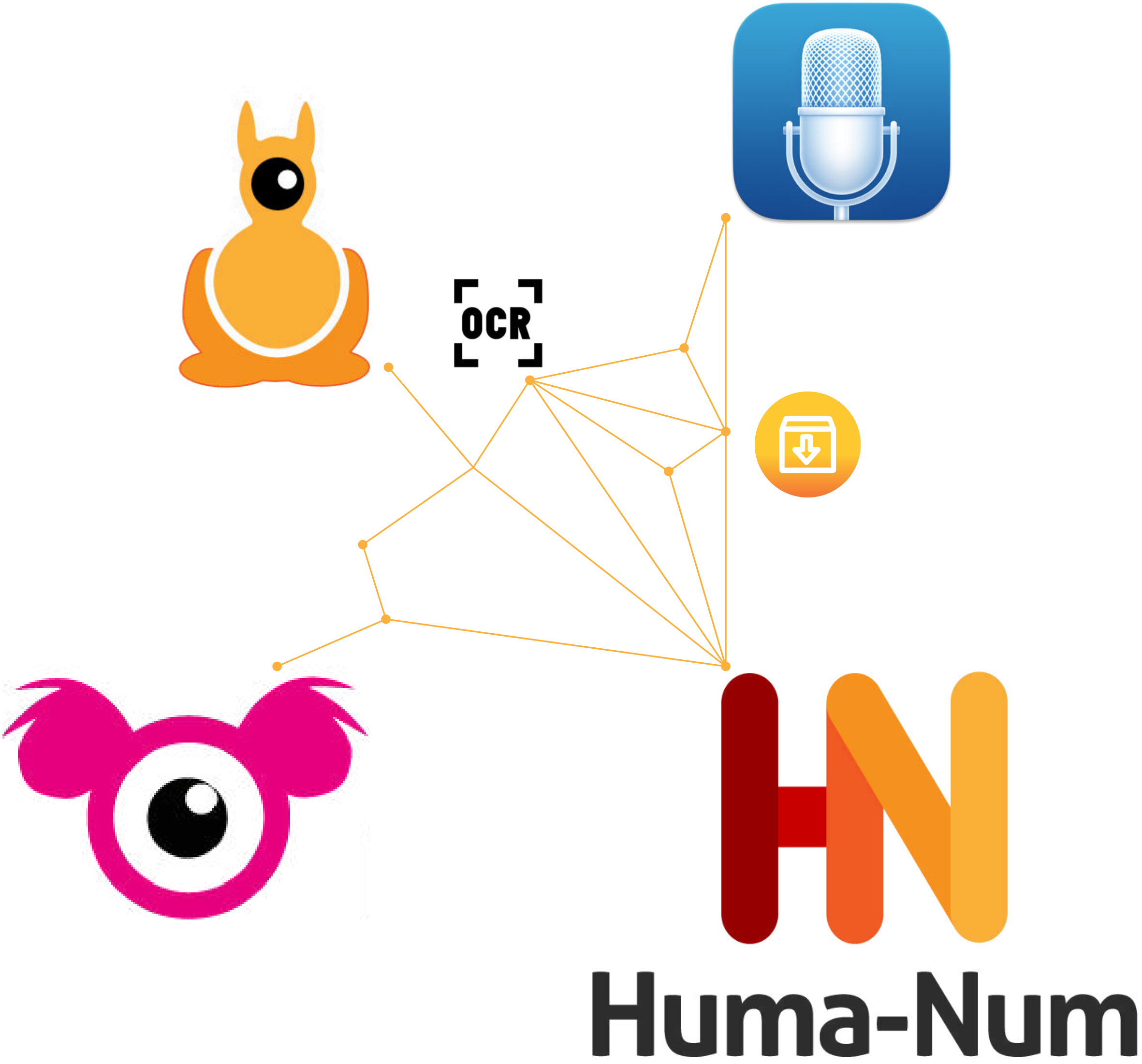
jury



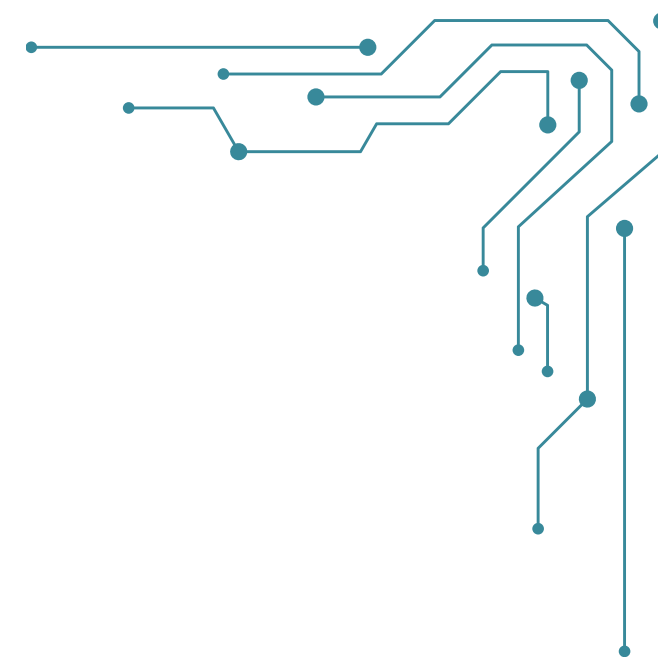
# Atelier 3



Retranscription, OCR, stockage, codage, traduction, archivages, indexation, bibliographie : découvrez de nouveaux outils, partagez les vôtres.



# Atelier 4



## Stratégies de carrière et de publication pour les jeunes chercheurs

Appel à contribution, rédaction d'article, colloque : découvrez les stratégies de publication et de communication à adopter durant votre thèse.

Appel à contribution

Colloque

Journée d'étude

ATER

Résumé

Rédaction scientifique

Revue

Communiqué

Délais

Comité de lecture

MCF

